

# Entendendo a **DRGE** & a Terapia com Stretta

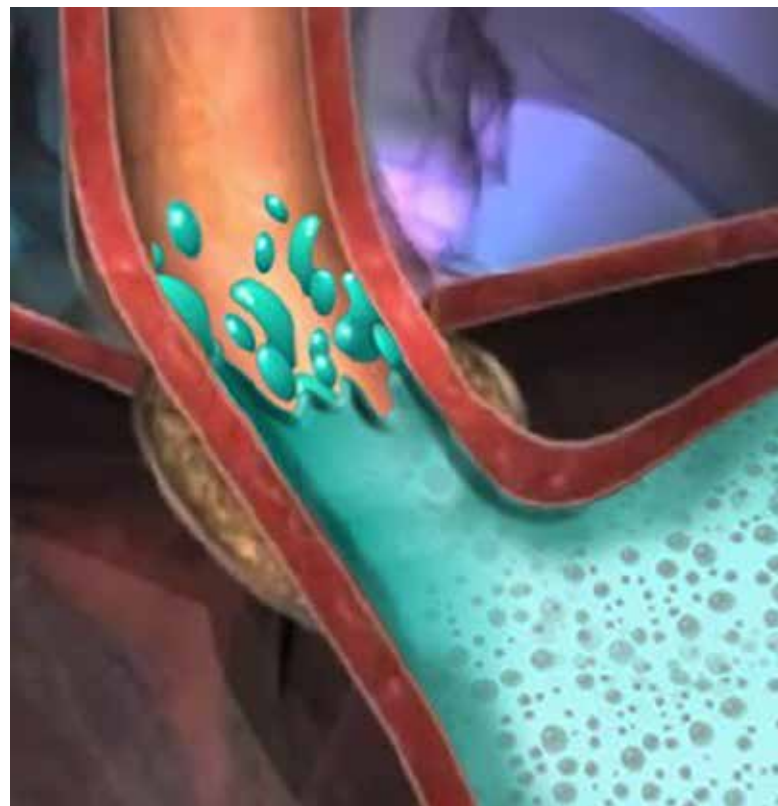
GERD (gerd): Doença do Refluxo Gastroesofágico

**stretta**®

## O que é DRGE?

Quando o músculo entre seu estômago e o esôfago se torna fraco, o conteúdo do estômago, tal como ácido ou bile, volta para o interior do esôfago, causando os sintomas da DRGE.

Sintomas crônicos que ocorrem mais de duas vezes por semana podem caracterizar a DRGE.



# Tratamentos para a DRGE

**Medicamentos (IBPs)**

**stretta**<sup>®</sup>

**CIRURGIA ANTIRREFLUXO:**

- Fundoplicatura Transoral
- Dispositivos implantados cirurgicamente
- Fundoplicatura laparoscópica

70% Responde  
a medicamentos

25-30% Cirurgia Refratária  
da DRGE

5% Submeteu-se  
a Cirurgia Antirrefluxo

**30%** não obtêm alívio completo com uso dos IBPs (Inibidores da Bomba de Prótons)\* E muitos estão preocupados com os riscos de medicamentos de longo prazo ... e não querem passar por uma cirurgia.

**Stretta preenche esta lacuna nos tratamentos!**

\*Kahrilas et al. Best practice & research Clinical gastroenterology. 2013;27(3):401-414. doi:10.1016/j.bpg.2013.06.005.

**stretta**<sup>®</sup>

# O que é Stretta?

Stretta é um procedimento não cirúrgico, ambulatorial que trata a causa subjacente da DRGE - um músculo fraco entre o estômago e o esôfago.

Stretta tem demonstrado:

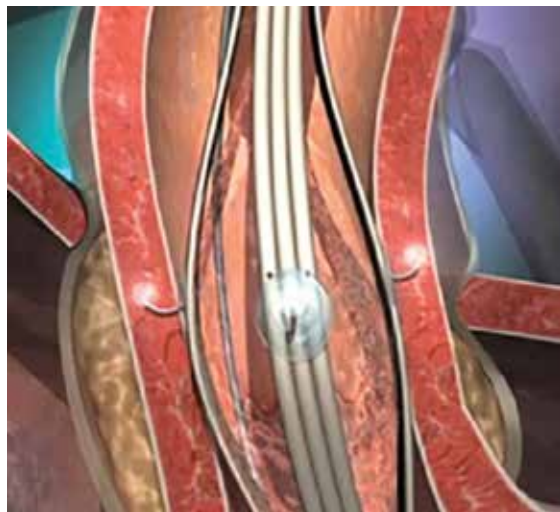
- Reduzir significativamente os sintomas da DRGE
- Eliminar ou diminuir a ingestão de medicamentos
- Diminuir a exposição ácida
- Melhorar a qualidade de vida

**stretta**®

# Procedimento com Stretta

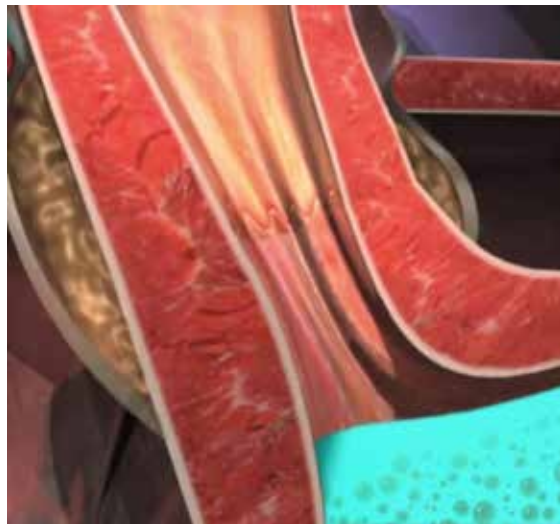
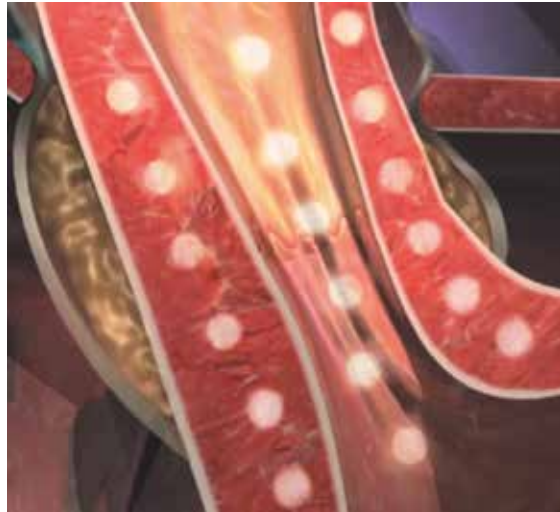


- Procedimento ambulatorial
- Menos de 60 minutos
- Sedação consciente ou anestesia geral
- Realizado por endoscopia do trato gastrointestinal superior
- Stretta é introduzido transoralmente



- As pontas no final do dispositivo fornecem baixos níveis de energia de radiofrequência no músculo entre o estômago e o esôfago

# Terapia com Stretta - Como funciona?



- O tratamento é administrado ao longo de vários níveis do esôfago
- A energia de RF estimula o crescimento do músculo ao longo do tempo\*
- Quando cessar a sedação, você receberá alta e poderá ser levado para casa

Objetivo do tratamento: criar um músculo mais espesso, a fim de melhorar a função de barreira e prevenir todos os tipos de refluxos (ácido, bile, etc.)

\*Herman, et al. Colorectal Disease: May 2015 – 17:433-440

# O poder de cura da energia por RF

A radiofrequência é amplamente utilizada nos cuidados da saúde

- Cardiologistas usam RF para tratar fibrilação atrial
- Urologistas usam RF para alargamento da próstata
- Otorrinolaringologistas usam a RF para eliminar o ronco e a apneia do sono
- A RF é utilizada em procedimentos cosméticos, tais como remodelação corporal, rejuvenescimento e tratamento da flacidez da pele

Estudos com animais mostram que a tecnologia utilizada com Stretta pode aumentar o músculo liso e melhorar o colágeno na zona de tratamento. \*

\*Herman, et al. Colorectal Disease: May 2015 – 17:433-440

# Stretta - Amplamente estudado

Mais de 20.000 procedimentos realizados com Stretta

- 40 estudos clínicos apoiam a segurança e eficácia de Stretta
- Baixo índice de complicações <1%  
(similar à Esofagogastroduodenoscopia EGD)
- 93% de satisfação do paciente após o procedimento com Stretta

Dados de longo prazo:

- 4 anos de follow-up 86% de pacientes sem uso diário de IBPs
- 8 anos de follow-up 72% de pacientes sem uso diário de IBPs
- 10 anos de follow-up 64-72% de pacientes sem uso diário de IBPs



# O que esperar após o procedimento com Stretta

- Sensação de cansaço intenso durante o resto do dia
- Efeito colateral mais comum é dor de garganta ou dor ligeira no peito (pode continuar por 1-5 dias)
- Alguns pacientes poderão se sentir inchados, com aumento de eructação e gases
- As atividades normais poderão ser retomadas no dia seguinte, dentro do limite de tolerância do paciente
- Seguir todas as instruções pós-cirurgia fornecidas por seu médico

Continuar a tomar os medicamentos para controle de ácido, até o período estipulado por seu médico (pelo menos 2 meses após Stretta)

stretta®

# O que esperar após o procedimento com Stretta

- Não espere que os sintomas desapareçam imediatamente
- Os efeitos se manifestarão lentamente ao longo do tempo
- Alguns pacientes apresentam melhoras mais rapidamente do que outros
- Seu médico começará a liberar a ingestão de seu medicamento IBP aproximadamente 2 meses após o procedimento com o Stretta
- A maioria dos pacientes começa a observar melhoras em 2-4 meses
- Pode levar de 8 a 12 meses

# Pós-Stretta - Instruções aos Pacientes

- Evitar instrumentação do esôfago durante pelo menos um mês após o tratamento, principalmente a passagem de tubo nasogástrico.
- Evitar o uso de AINEs orais durante 14 dias após Stretta.
- Usar acetaminofeno líquido, com ou sem codeína ou formulação equivalente, para analgesia pós-tratamento.
- Triturar todos os medicamentos ou utilizar formulações líquidas de todos os medicamentos, pelo menos um mês após o tratamento.
- Modificar a dieta pós-Stretta: líquidos durante 24 horas, dieta leve durante 2 semanas.
- Continuar com os medicamentos anteriores para a DRGE durante 2 meses após o procedimento com Stretta.
- Comunicar o médico caso ocorra algum dos seguintes sintomas: febre, dor no peito, náuseas, vômitos, sangramento, falta de ar, aumento do desconforto abdominal, dificuldade de deglutição, taquicardia.

# Vantagens do Stretta

- A opção intermediária que se encaixa entre medicamentos e cirurgia
- Procedimento não-cirúrgico, ambulatorial
- Baixa taxa de complicações
- Sem alterar a anatomia do paciente
- Amplamente estudado, com acompanhamento em longo prazo
- Custo efetivo quando comparado a medicamentos de longo prazo ou cirurgia

# Perfil do Paciente de Stretta

- Não respondem completamente aos medicamentos IBPs
- Apresentam interações medicamentosas aos IBPs ou intolerância aos mesmos
- Mostram-se preocupados com os efeitos colaterais causados pelo uso em longo prazo de IBPs
- Desejam evitar a cirurgia antirrefluxo
- Apresentam doença de refluxo não-erosiva (NERD)
- Apresentam sintomas respiratórios da DRGE (tosse, asma, etc.)
- Apresentam refluxo recorrente após cirurgia antirrefluxo
- Mesmo após cirurgia bariátrica, continuam com a DRGE

# Stretta - Contraindicações

- Pacientes menores de 18 anos
- Grávidas
- Pacientes que não foram diagnosticados com DRGE
- Hérnia de hiato > 2 cm
- Acalasia ou relaxamento incompleto do LES em resposta ao ato de engolir
- Candidatos com indicação cirúrgica insuficiente

Para pacientes com DREG que necessitam de uma terapia alternativa aos medicamentos ou à cirurgia

Stretta - A próxima onda no tratamento da DRGE.

[stretta-therapy.com](http://stretta-therapy.com)

**stretta**®

# Stretta - Informação de Segurança

**INDICAÇÕES:** O sistema Stretta destina-se a uso geral na coagulação eletrocirúrgica de tecido e se destina especificamente ao tratamento da doença do refluxo gastroesofágico (DRGE).

**CONTRAINDICAÇÕES:** O uso de eletrocirurgia é contraindicado quando, a critério do médico, tal procedimento poderia se mostrar contrário ao melhor interesse do paciente. A seguir, uma lista de grupo de pacientes para os quais o uso do sistema Stretta para tratamento da DRGE é contraindicado: menores de 18 anos, grávidas, pacientes sem diagnóstico de DRGE, pacientes com hérnia de hiato > 2cm, acalasia ou relaxamento incompleto do LES em resposta ao ato de engolir, candidatos com indicação cirúrgica insuficiente, classificação ASA IV.

**PRECAUÇÕES :** As complicações mencionadas a seguir são raras, mas podem ocorrer com o uso de eletrocirurgia para o tratamento da DRGE: sangramento temporário, dor torácica temporária, erupção temporária, disfagia temporária, desconforto epigástrico temporário, laceração passageira da mucosa esofágica, febre temporária, lesão temporária na mucosa esofágica , perfuração, faringite, vômito temporário com potencial de hemorragia ou lesão esofágica. Se ocorrer algum vômito, entrar em contato com seu médico imediatamente. Vômitos excessivos podem resultar em perfuração e ferimentos mais graves, podendo levar a óbito. Não foram observadas as complicações mencionadas a seguir, no entanto, elas podem ocorrer com pouca frequência: acalasia, esvaziamento gástrico atrasado temporário, lesão dentária, dispneia, infecção, lesão da laringe, agravamento da DRGE (Nota: Consulte as instruções da bula para maiores informações sobre contraindicações, advertências e precauções).

**stretta**®



# Stretta - Informação de Segurança

**INDICAÇÕES:** O sistema Stretta destina-se a uso geral na coagulação eletrocirúrgica de tecido e se destina especificamente ao tratamento da doença do refluxo gastroesofágico (DRGE).

**CONTRAINDICAÇÕES:** O uso de eletrocirurgia é contraindicado quando, a critério do médico, tal procedimento poderia se mostrar contrário ao melhor interesse do paciente. A seguir, uma lista de grupo de pacientes para os quais o uso do sistema Stretta para tratamento da DRGE é contraindicado: menores de 18 anos, grávidas, pacientes sem diagnóstico de DRGE, pacientes com hérnia de hiato > 2cm, acalasia ou relaxamento incompleto do LES em resposta ao ato de engolir, candidatos com indicação cirúrgica insuficiente, classificação ASA IV.

**PRECAUÇÕES :** As complicações mencionadas a seguir são raras, mas podem ocorrer com o uso de eletrocirurgia para o tratamento da DRGE: sangramento temporário, dor torácica temporária, erupção temporária, disfagia temporária, desconforto epigástrico temporário, laceração passageira da mucosa esofágica, febre temporária, lesão temporária na mucosa esofágica , perfuração, faringite, vômito temporário com potencial de hemorragia ou lesão esofágica. Se ocorrer algum vômito, entrar em contato com seu médico imediatamente. Vômitos excessivos podem resultar em perfuração e ferimentos mais graves, podendo levar a óbito. Não foram observadas as complicações mencionadas a seguir, no entanto, elas podem ocorrer com pouca frequência: acalasia, esvaziamento gástrico atrasado temporário, lesão dentária, dispneia, infecção, lesão da laringe, agravamento da DRGE (Nota: Consulte as instruções da bula para maiores informações sobre contraindicações, advertências e precauções).

**stretta**®



0800 006 0066 | 48. 3025.5100

[www.endoaccess.com.br](http://www.endoaccess.com.br) | [contato@endoaccess.com.br](mailto:contato@endoaccess.com.br)

**str<sup>▼</sup>etta**®